



**NASZA INSPIRACJA?
KOMFORT I HIGIENA
W TWOIM DOMU**

PRODUKCJA ODKURZACZY CENTRALNYCH MARKI ASPILUSA JEST ŹRÓDŁEM DUMY DLA ZAŁOŻYCIELI FIRMY, BRACI CARLOS I MANUELA MELICO.

Innowacja w dziedzinie Odkurzania Centralnego

System centralnego odkurzania to narzędzie bardzo użyteczne w każdym domu. Koniec niewygodnych urządzeń tradycyjnych, które trzeba przenosić z jednego pomieszczenia do drugiego, żeby móc poodkurzać. Wąż odkurzacza centralnego jest lekki i łatwo go przenieść do dowolnego zakątka w domu. Jednostkę centralną instaluje się w oddalonej części domu, tak aby była jak najmniej widoczna, ale jednocześnie zapewnia ona moc i siłę ssania na odległość, zarówno w pionie, jak i w poziomie. Dla marki Aspilusa wszystkie szczegóły są ważne i niezbędne, aby

cały system był w pełni funkcjonalny. Każda instalacja systemu centralnego odkurzania jest oceniana i planowana z wyprzedzeniem, aby zapewnić pełne wykorzystanie potencjału urządzenia. Każdy dom jest oddzielnym przypadkiem. Dlatego też Aspilusa dopasowuje system do potrzeb i rozmieszczenia pomieszczeń w domu. System rur prowadzi się wewnątrz ścian, od garażu aż po poddasze. W każdej części domu znajduje się gniazdo, które pozwala na podłączenie węża do systemu centralnego odkurzania.

Wyprodukowano w Portugalii

Firma stawia na innowacyjny charakter wszystkich produkowanych urządzeń, mając na uwadze satysfakcję swoich klientów. W ciągu dekady Aspilusa zyskała zaufanie ponad 2000 klientów, poczynając od budowniczych, którzy decydują się na instalację systemu centralnego odkurzania w budynkach, przez profesjonalistów, którzy kupują i instalują urządzenia, aż po odbiorców końcowych. Aspilusa współpracuje także z siecią partnerów na terenie całego kraju. Jednym z celów na rok 2012 jest

podpisanie umów z partnerami w innych krajach, tak jak już ma to miejsce w przypadku Hiszpanii, Francji, Anglii, Angoli, Brazylii, Belgii, USA, Kanady, Czech i Polski. Na dzień dzisiejszy Aspilusa ma w ofercie 13 odkurzaczy centralnych, których technologia powstała w ciągu ostatnich 11 lat. Firma dysponuje zespołem specjalistów z różnych dziedzin, od fazy przedprodukcyjnej, przez linię montażową i sprzedaż, aż do usług posprzedażnych.



Odkurzanie Centralne

Wreszcie nie trzeba nosić odkurzacza po całym domu. Dzięki systemowi centralnego odkurzania Aspilusa odkurzenie wszystkich zakamarków w domu zajmie połowę czasu! Rury prowadzi się we wszystkich pomieszczeniach w domu wewnątrz ścian. Estetyczne i funkcjonalne gniazda umieszcza się w punktach strategicznych. Wystarczy wybrać jeden z Zestawów do Odkurzania marki Aspilusa, podłączyć wąż do gniazda i już można odkurzać. Nasz

system odkurzania jest łatwy w utrzymaniu i posiada gwarancję produktów zaprojektowanych i wyprodukowanych przez markę Aspilusa. Poproś nas o ofertę, a my powiemy ci, jak uprościć twoje codzienne obowiązki.

Jednostkę Centralną instaluje się w najbardziej oddalonej części domu, np. w garażu lub w piwnicy. Im lepiej się ją odizoluje, tym mniejszy będzie hałas.

POSTANOWILIŚMY WYPOSAŻYĆ NASZE ODKURZACZE CENTRALNE W SILNIKI MARKI DOMEL ZE SŁOWENII. JEST TO MARKA O MIĘDZYNARODOWEJ RENOMIE NA RYNKU TEGO TYPU SPRZĘTU.

Gwarancja marki Aspilusa

W zakładzie firmy, w okolicach Seixal na południowym brzegu Tagu, linia montażowa, w której skład wchodzi 2500 maszyn, działa niemal bez przerw. Wszystkie elementy odkurzaczy centralnych pochodzą od najlepszych

producentów. Aspilusa stosuje ścisłą politykę zaopatrzenia, aby zagwarantować dostawę każdego zamówienia w jak najkrótszym czasie. Dzięki staraniom wykwalifikowanych specjalistów wszystkie elementy łączą się w spójną

całość, tak aby urządzenie osiągało jak najlepsze wyniki. Zaufanie do jakości ich pracy pozwala marce Aspilusa zapewnić wszystkim klientom pomoc dotyczącą urządzeń i instalacji.

Cicho, Praktycznie i Skutecznie

System Centralnego Odkurzania jest doskonałą alternatywą dla odkurzaczy tradycyjnych. Systemy te, wykorzystywane już w wielu budynkach mieszkalnych, niosą za sobą niezliczone korzyści. W domach wyposażonych w odkurzacza centralny odkurzanie staje się zajęciem szybkim, a nawet zabawą.

Ciszej

Jednostka Centralna znajduje się z dala od pomieszczeń mieszkalnych, dzięki czemu nie słychać jej. Można odkurzać o każdej porze dnia i nocy nikomu nie przeszkadzając.

Bardziej higienicznie

Odkurzacze Centralne produkowane wyłącznie przez markę Aspilusa mają tak potężną moc ssania, że nic im się nie oprze! Nawet sierść zwierząt domowych.

Łatwiej

Dzięki gniazdom rozmieszczonym w każdym pokoju odkurzanie zajmuje mniej czasu i nie wymaga dużego wysiłku, ponieważ używamy jedynie węża ssącego.

Odkurzacz centralny z systemem automatycznego usuwania śmieci

NOWOŚĆ

Nowy, w pełni automatyczny odkurzacz z potężną mocą ssania, która sprawia, że znajduje on zastosowanie nie tylko w sektorze mieszkaniowym, ale również handlowym, przemysłowym i hotelarskim. Wyprodukowany przy użyciu najnow-

szych technologii i poddany intensywnym testom podczas dwóch lat przed wprowadzeniem na rynek, tak abyśmy mogli zaproponować sprawdzoną i poświadczoną gwarancję.

AM 300 Parametry Techniczne

Typ Silnika	tangencjal by-pass	Turbiny	2
Marka Silnika	Domel	Poziom hałasu (dB)	55
Moc (W)	1750	Ampery	6
Moc ssąca (Air Watt)	570	Średnica (cm)	30
Wydajność (m3/h)	210	Wysokość (cm)	103
Podciśnienie (KpA)	32	Waga (kg)	13
Napięcie (Volt)	230	Pojemność zbiornika (l)	30

AM 400 Parametry Techniczne

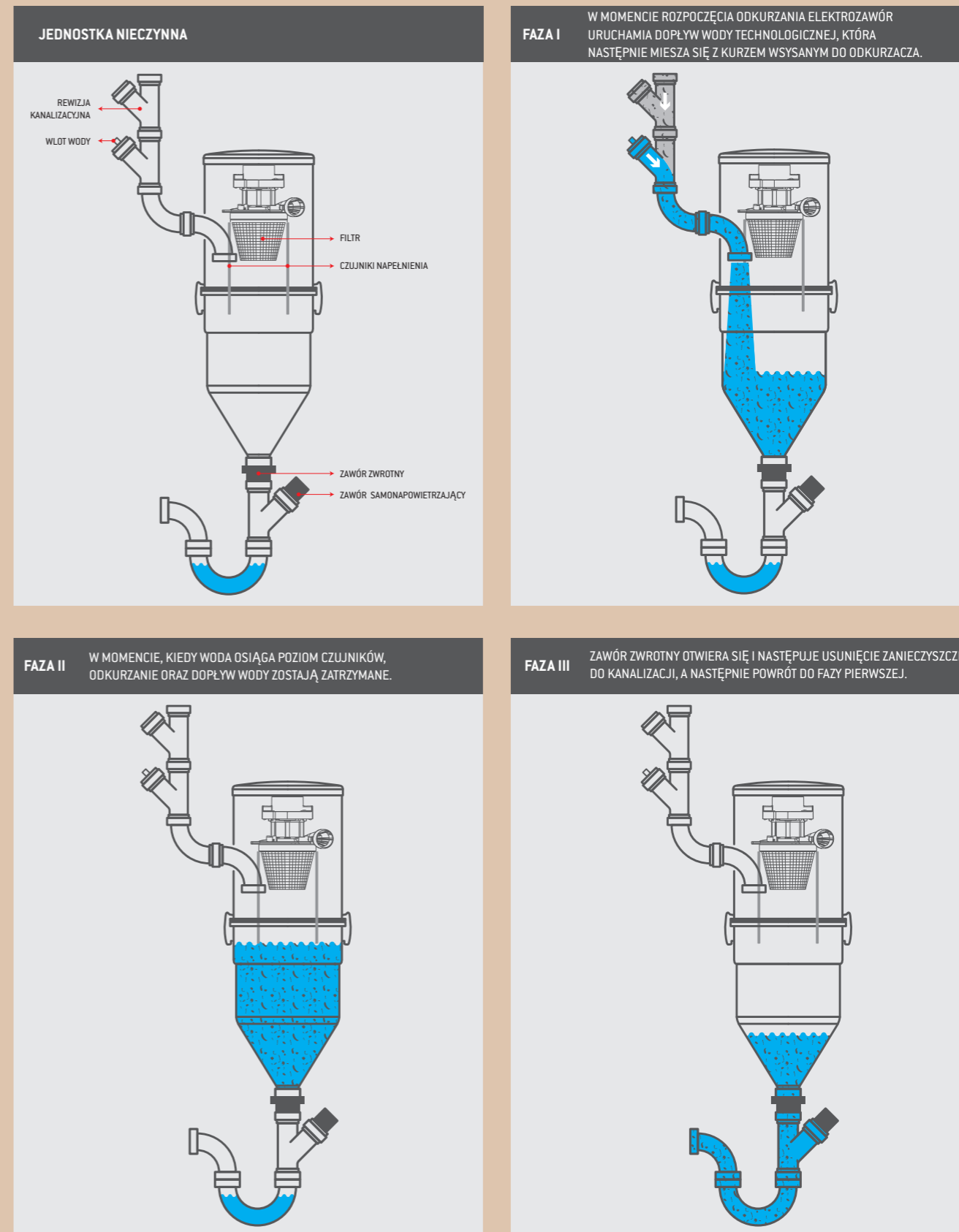
Typ Silnika	tangencjal by-pass	Turbiny	3
Marka Silnika	Domel	Poziom hałasu (dB)	63
Moc (W)	1900	Ampery	9
Moc ssąca (Air Watt)	614	Średnica (cm)	30
Wydajność (m3/h)	193	Wysokość (cm)	113
Podciśnienie (KpA)	36,15	Waga (kg)	15
Napięcie (Volt)	230	Pojemność zbiornika (l)	30

AM 550 Parametry Techniczne

Typ Silnika	tangencjal by-pass	Turbiny	2+2
Marka Silnika	Domel	Poziom hałasu (dB)	65
Moc (W)	3500	Ampery	7+7
Moc ssąca (Air Watt)	1100	Średnica (cm)	30+30
Wydajność (m3/h)	350	Wysokość (cm)	113
Podciśnienie (KpA)	32,67	Waga (kg)	17+7
Napięcie (Volt)	230	Pojemność zbiornika (l)	30



Demonstracja systemu automatycznego usuwania śmieci





IZZY 250



Parametry Techniczne

Typ Silnika	thru-flow	Turbiny	2
Marka Silnika	Domel	Poziom hałasu (dB)	55
Moc (W)	1350	Ampery	6
Moc ssąca (Air Watt)	566	Wysokość (cm)	30
Wydajność (m3/h)	222	Altura (cm)	74
Podciśnienie (KpA)	29,20	Waga (kg)	11
Napięcie (Volt)	230	Pojemność zbiornika (l)	30

IZZY 300



Parametry Techniczne

Typ Silnika	tangencjal by-pass	Turbiny	2
Marka Silnika	Domel	Poziom hałasu (dB)	55
Moc (W)	1750	Ampery	6
Moc ssąca (Air Watt)	570	Wysokość (cm)	30
Wydajność (m3/h)	210	Altura (cm)	74
Podciśnienie (KpA)	32	Waga (kg)	13
Napięcie (Volt)	230	Pojemność zbiornika (l)	30

Odkurzacz Centralny IZZY - 250

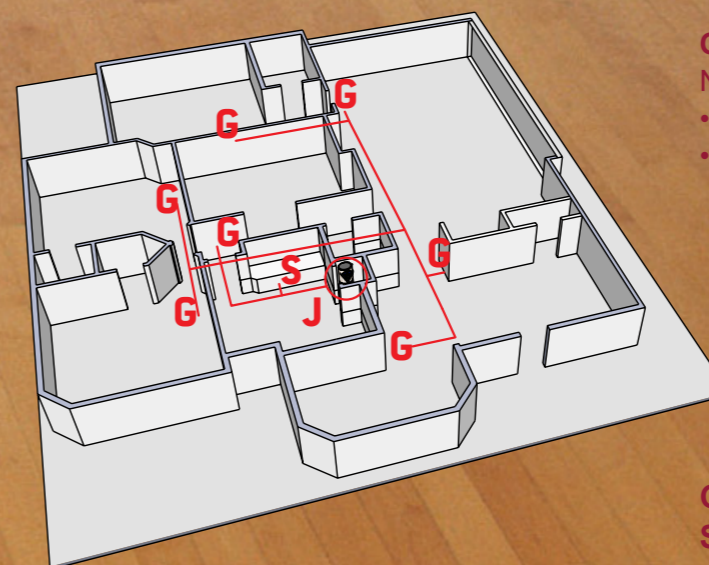
Najlepszy wybór do domów jednorodzinnych:

- Max liczba gniazd: 6
- Max długość instalacji: 30m

Odkurzacz Centralny IZZY - 300

Najlepszy wybór do domów jednorodzinnych:

- Max liczba gniazd: 10
- Max długość instalacji: 40m



G Gniazda ssące
S Szufelki automatyczne
J Jednostka centralna

IZZY 400



Parametry Techniczne

Typ Silnika	tangencjal by-pass	Turbiny	3
Marka Silnika	Domel	Poziom hałasu (dB)	63
Moc (W)	1900	Ampery	9
Moc ssąca (Air Watt)	614	Średnica (cm)	30
Wydajność (m3/h)	193	Wysokość (cm)	93
Podciśnienie (KpA)	36,15	Waga (kg)	13
Napięcie (Volt)	230	Pojemność zbiornika (l)	30

IZZY 500



Parametry Techniczne

Typ Silnika*	tangencjal by-pass	Turbiny	2
Marka Silnika	Domel	Poziom hałasu (dB)	65
Moc (W)	1800	Ampery	8
Moc ssąca (Air Watt)	651	Średnica (cm)	30
Wydajność (m3/h)	222	Wysokość (cm)	93
Podciśnienie (KpA)	30	Waga (kg)	13
Napięcie (Volt)	230	Pojemność zbiornika (l)	30

* Motor com diâmetro de 183 mm

Odkurzacz Centralny IZZY - 400

Najwydajniejsza jednostka jedno silnikowa:

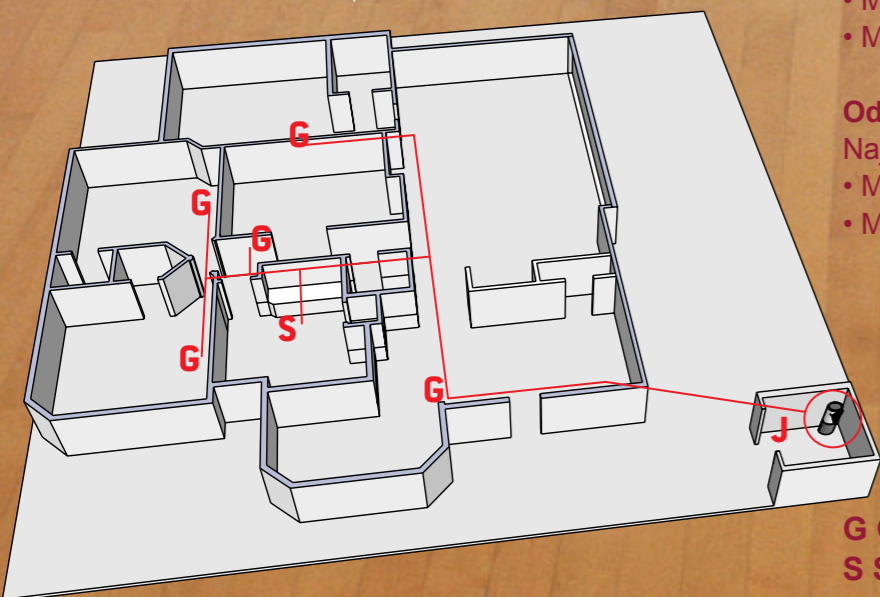
- Max liczba gniazd: 15
- Max długość instalacji: 65m

Odkurzacz Centralny IZZY - 500

Najwydajniejsza jednostka jedno silnikowa:

- Max liczba gniazd: 18
- Max długość instalacji: 75m

G Gniazda ssące
S Szufelki automatyczne
J Jednostka centralna



IZZY 550



Parametry Techniczne

Typ Silnika	tangencjal by-pass	Turbiny	2+2
Marka Silnika	Domel	Poziom hałasu (dB)	65
Moc (W)	3100	Ampery	13
Moc ssąca (Air Watt)	1230	Średnica (cm)	30
Wydajność (m3/h)	350	Wysokość (cm)	103
Podciśnienie (KpA)	51,50	Waga (kg)	15
Napięcie (Volt)	230	Pojemność zbiornika (l)	30

IZZY 600



Parametry Techniczne

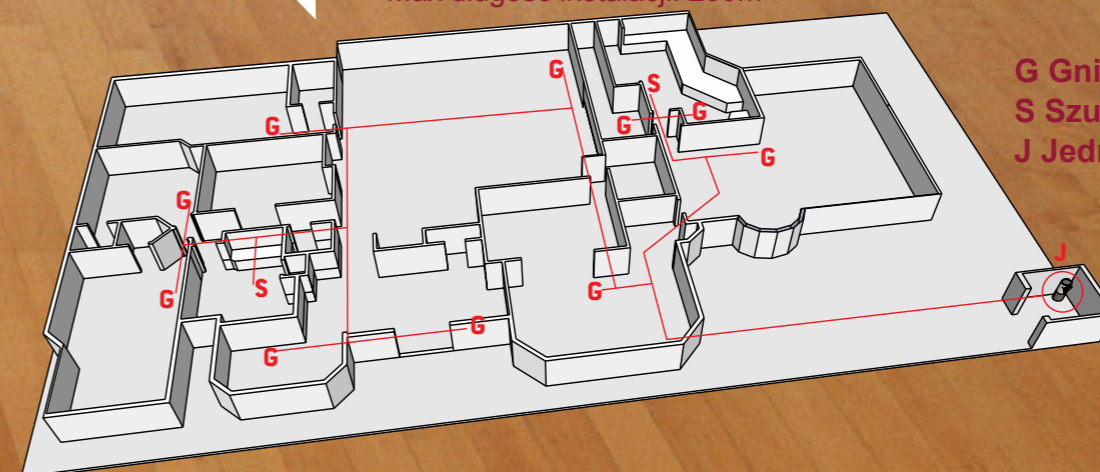
Typ Silnika	tangencjal by-pass	Turbiny	3+2
Marka Silnika	Domel	Poziom hałasu (dB)	65
Moc (W)	3600	Ampery	16
Moc ssąca (Air Watt)	1159	Średnica (cm)	30
Wydajność (m3/h)	400	Wysokość (cm)	103
Podciśnienie (KpA)	32,70	Waga (kg)	15
Napięcie (Volt)	230	Pojemność zbiornika (l)	30

Odkurzacz Centralny IZZY - 550/600 - Wyjątkowe przypadki, w

których jednostka centralna znajduje się z dala od ostatniego punktu ssącego:

- Max liczba gniazd: 35
- Max długość instalacji: 200m

G Gniazda ssące
S Szufelki automatyczne
J Jednostka centralna

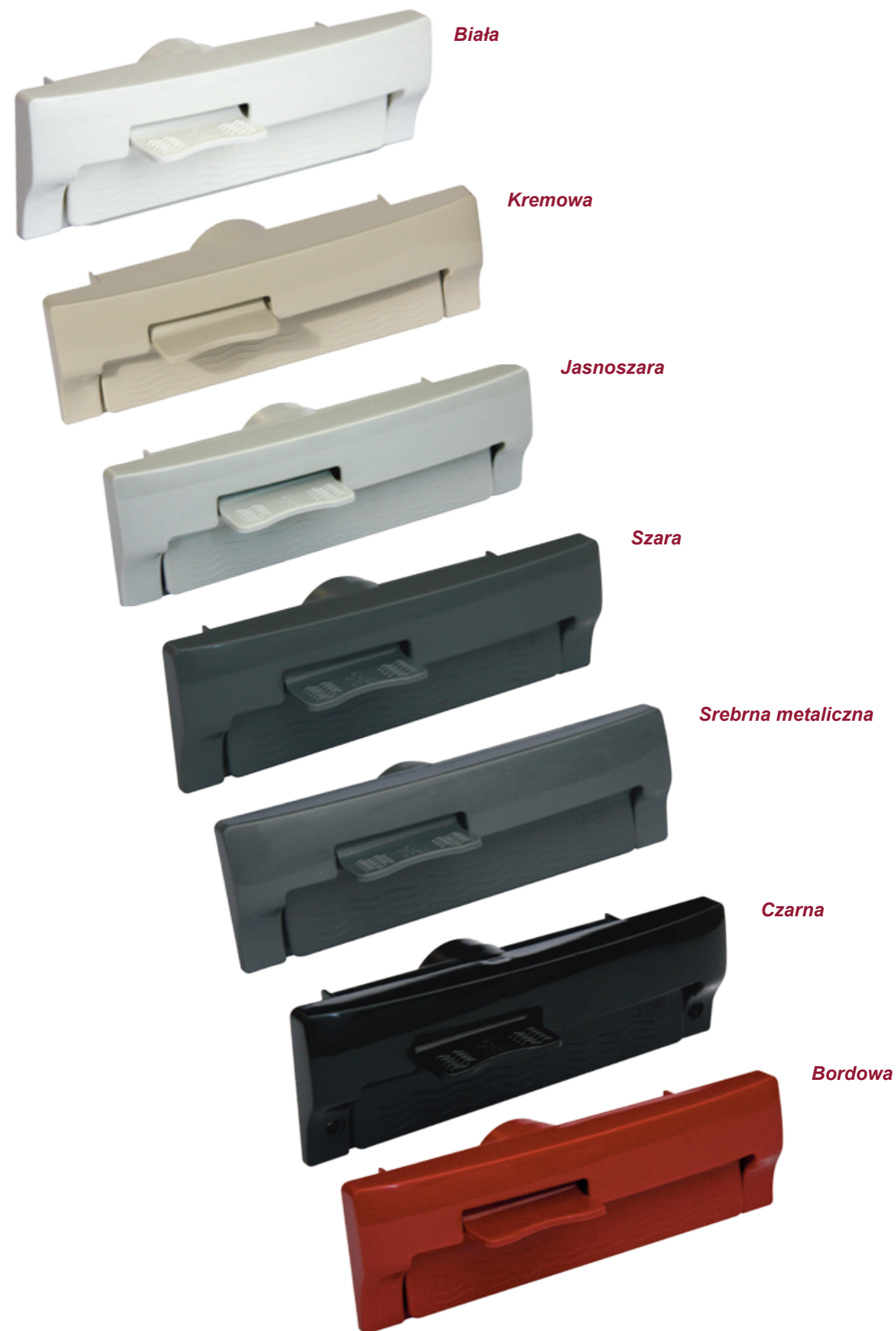


Aspilusa to również innowacyjne akcesoria.

Szufelki automatyczne wyprodukowane przez markę Aspilusa to nowoczesne wzornictwo, które z wdziękiem dopełni wystrój każdej kuchni. Szufelki Kitchen Vac dostępne są w 7 kolorach (białym, kremowym, czarnym, szarym, jasnoszarym, srebrnym metalicznym i bordowym). Szczególnie wyróżniają się wersje bordowa i czarna, doskonale do pomieszczeń utrzymanych w nowoczesnym, wyszukanym stylu.

Ale wygląd to nie wszystko - szufelki Kitchen Vac są teraz skuteczniejsze. Po dogłębnej analizie modeli dostępnych na rynku zmodyfikowaliśmy elementy, które zakłócały pracę szufelek. Większa skuteczność i nowy, lepszy wygląd sprawia, że szufelki automatyczne Aspilusa przypadną do gustu każdemu!

**KITCHEN
VAC**

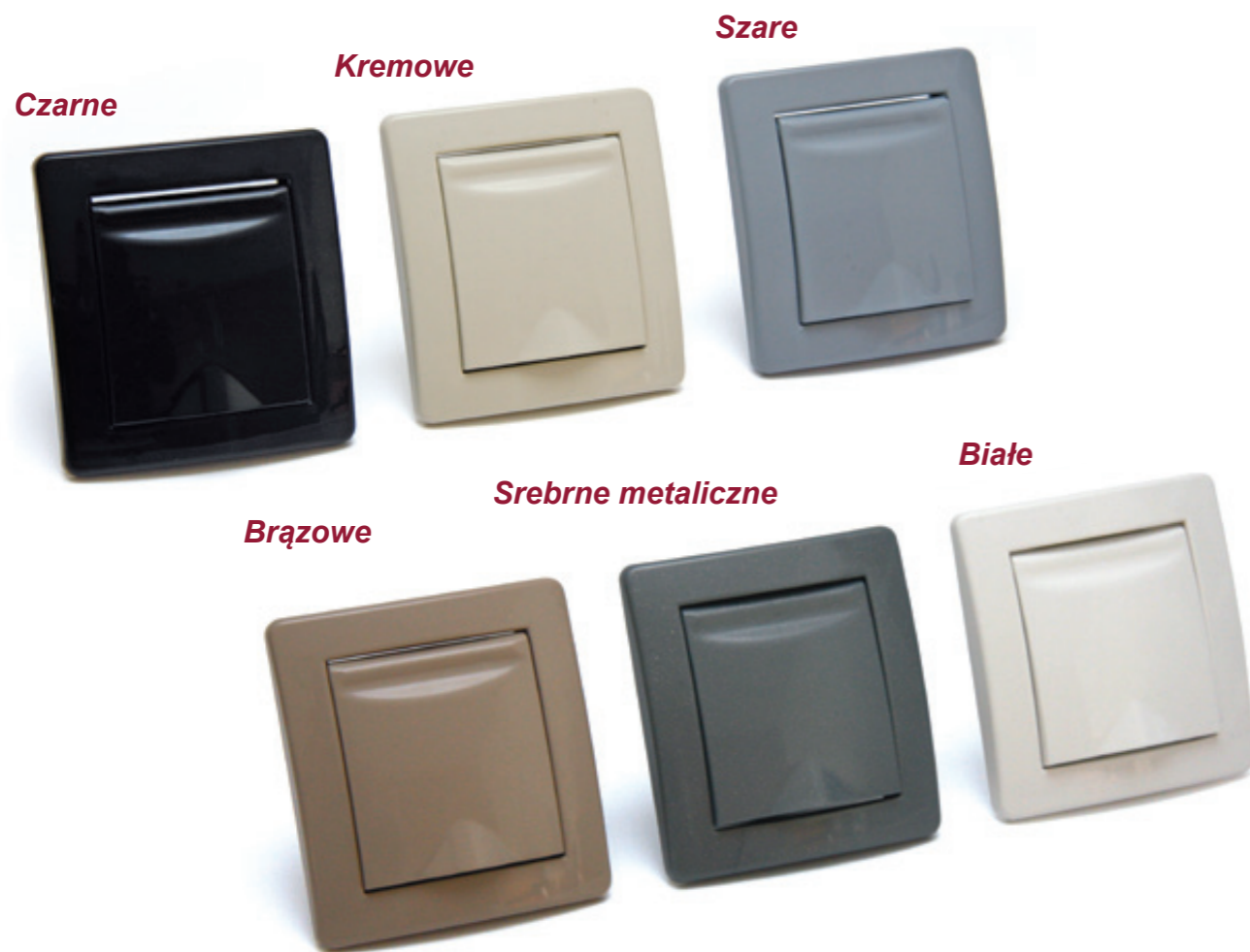


Gniazda - dyskretne i funkcjonalne wzornictwo.

Marka Aspilusa stawia na badania i rozwój, dzięki czemu bez przerwy ewoluuje. To właśnie dlatego nowe gniazda charakteryzują się dyskretnym, a jednocześnie eleganckim wzornictwem.

Gniazda zaprojektowane w duchu zewnętrznej prostoty stanowią jeden z podstawowych elementów systemu centralnego odkurzania marki Aspilusa. Dyskretna elegancja gniazd Aspilusa sprawia, że doskonale współgrają z pozostałymi gniazdami ściennymi. To podobieństwo

jest zamierzone i wynika za współpracy marki Aspilusa z innymi przedsiębiorstwami. Naszym celem było uzyskanie wyglądu odróżniającego się od tego spotykanego na rynku na co dzień. Gniazda Aspilusa wyprodukowane są z ABS, co zapewnia im ponadprzeciętną trwałość. Gniazda Aspilusa są również łatwe w obsłudze i instalacji i charakteryzują się dużą kompatybilnością z innymi akcesoriami. Aktualnie możliwe jest już dopasowanie klapki i ramki w różnych kolorach.



Gniazda, które pasują do wystroju.

Luksusowe gniazdo Aspilusa Log Vac jest efektem owocnej współpracy dwóch dużych portugalskich przedsiębiorstw: marki Aspilusa i Efapel. Połączenie jakości gniazda ssącego Aspilusa z wyszukаныmi ramkami gniazd z serii Logus 90 marki Efapel zaowocowało stworzeniem gniazda, które zrewolucjonizuje rynek Odkurzaczy Centralnych. Przyciągając uwagę wzornictwo sprawia, że to gniazdo pasuje do

każdego wystroju: od nowoczesnych wykończeń, przez dom o prostych liniach, aż po styl rustykalny. Wpasowuje się, a jednocześnie wyróżnia w każdym z opisanych wariantów wystroju. Dziś możemy stworzyć wystrój, w którym gniazda ssące będą współgrać stylem z gniazdkami elektrycznymi w domu.

**LOG
VAC**

Aluminium, Nikiel, Chrom, Stal Inox, Tytan, Buk, Kryształ, Granit, Wiśnia, Mahoń, Orzech, Złoto.



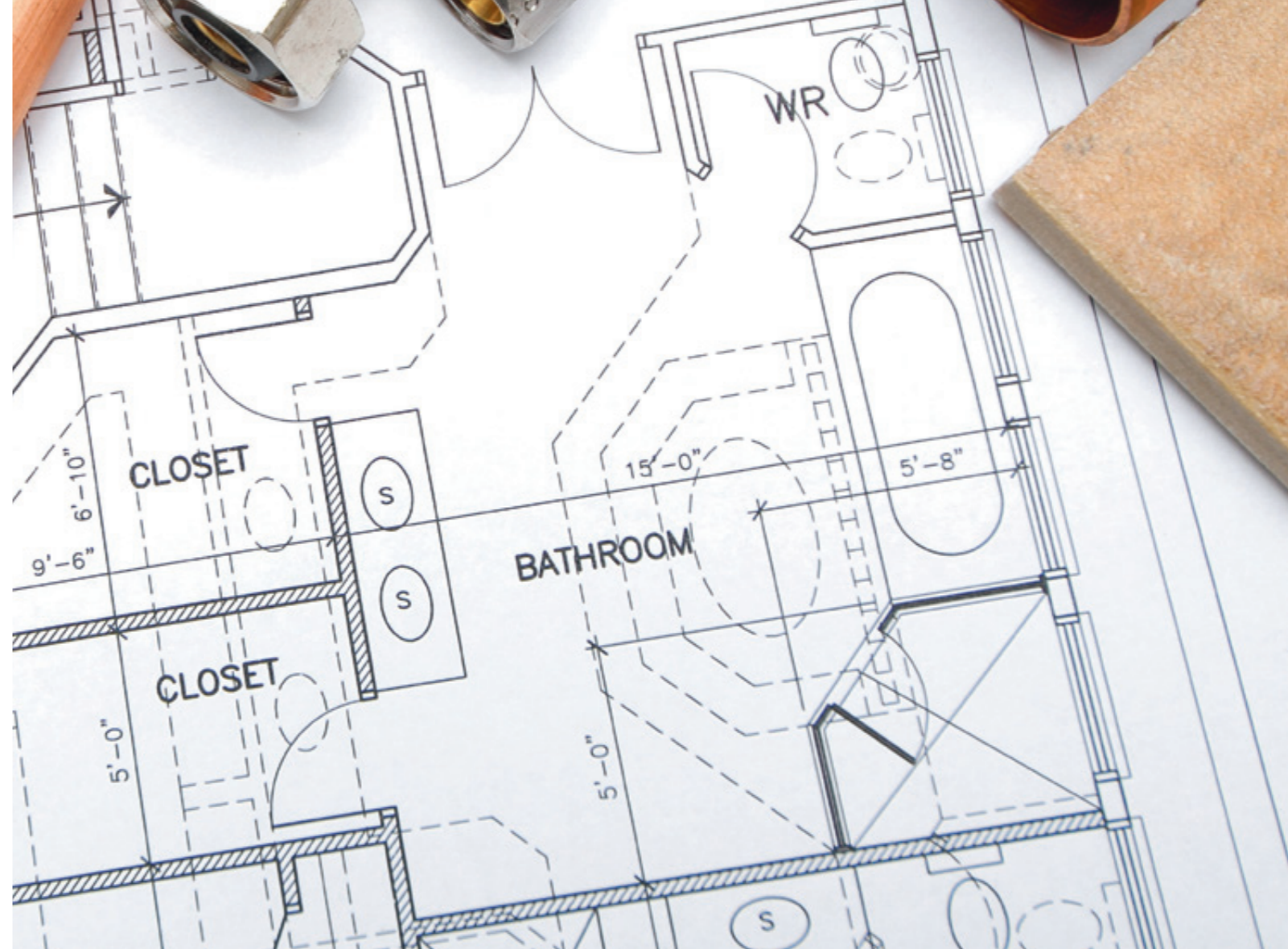
Zestaw do sprzątania Standard

- Wąż ssący o długości 9,1 m
- Wieszak na wąż ssący
- Plastikowa rurka teleskopowa
- Szczotka uniwersalna
- Szczotka do mebli
- Szczotka do tapicerki
- Ssawka szczelinowa



Zestaw do sprzątania Cen Tec

- Wąż ssący o długości 7,6 m lub 9,1 m z przełącznikiem on/off w ręczce
- Wieszak na wąż ssący
- Aluminiowa rurka teleskopowa
- Szczotka do podłóg gładkich
- Szczotka uniwersalna
- Szczotka do mebli
- Szczotka do tapicerki
- Ssawka szczelinowa
- Pokrowiec na akcesoria



Akcesoria do sprzątania

Mamy w swojej ofercie wiele opcji. Aby uzyskać informacje o pozostałych akcesoriach prosimy o kontakt.



Akcesoria do montażu

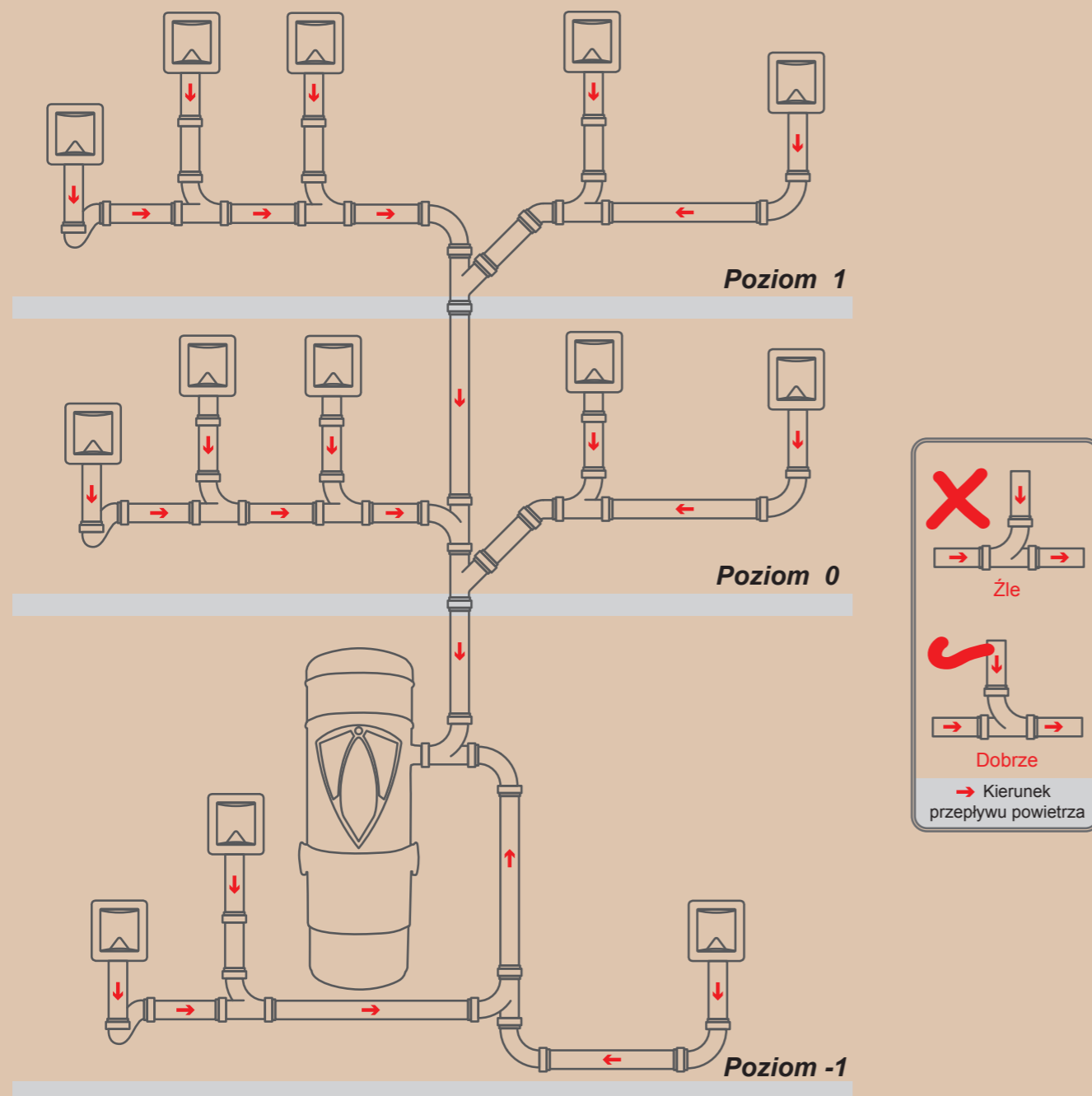
Mamy w swojej ofercie wszelkie akcesoria niezbędne do montażu systemu centralnego odkurzenia.



Schemat instalacji

Aby mieć pewność, że system centralnego odkurzania funkcjonuje prawidłowo, należy poprawnie wykonać przygotowanie do instalacji i uniknąć błędów, które mogłyby zakłócić prawidłowe funkcjonowanie systemu. W tym celu

należy wziąć pod uwagę kwestie o wyjątkowym znaczeniu. W związku z tym Aspilusa podaje przykład poprawnego przygotowania instalacji, którym należy się kierować.



Aspilusa na świecie



Portugalia

Belgia

Hiszpania

Angola

Francja

USA

Polska

Kanada

Anglia

Brazylia

Czechy

**NASZA INSPIRACJA?
KOMFORT I HIGIENA
W TWOIM DOMU**



PHU Odkurzacze Centralne
ul. Kochanowskiego 15A
33-300 Nowy Sącz
tel/fax 18 44 11 036

ul. Duńska 27A
71-795 Szczecin
tel/fax 91 487 39 49
mobile 602 441 476, 602 698 547
info@odkurzacze-centralne.com.pl
www.odkurzacze-centralne.com.pl

